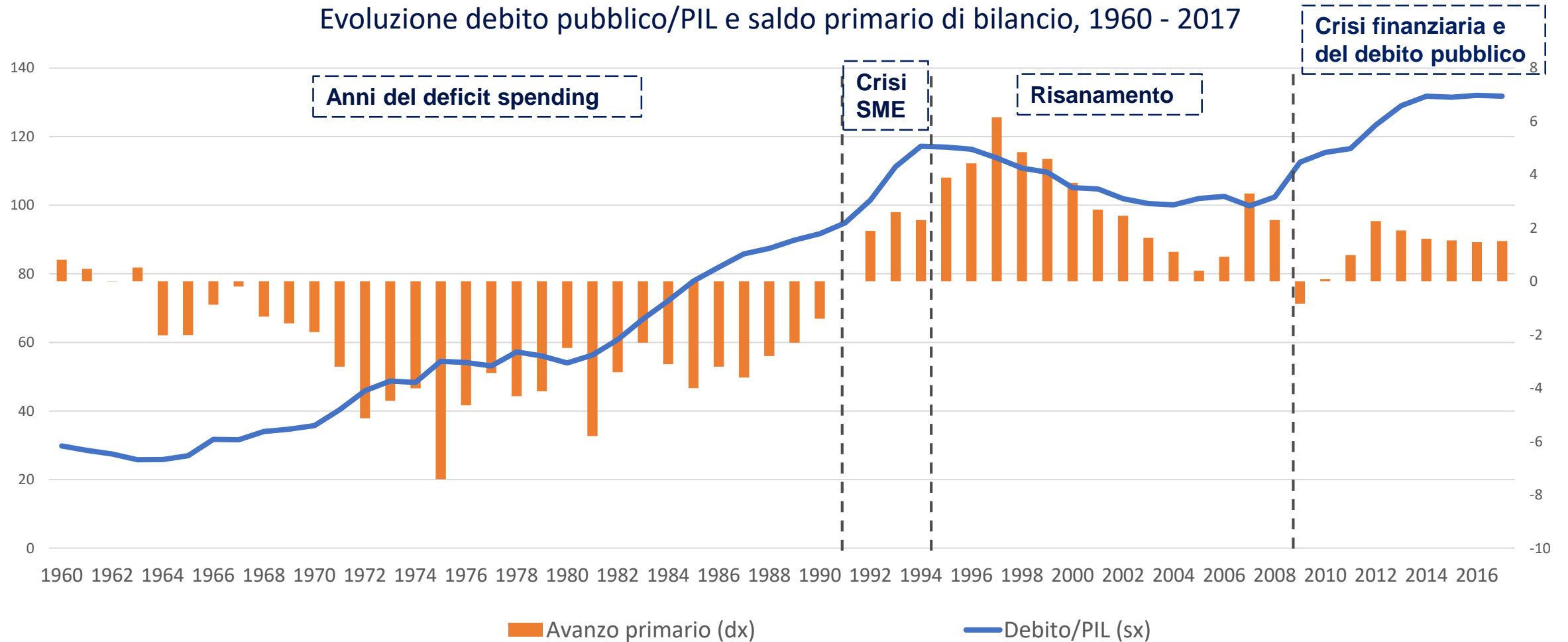




L'evoluzione del debito pubblico in Italia: le diverse fasi storiche, le determinanti ed una breve analisi delle soluzioni

Evoluzione del rapporto Debito pubblico/PIL dal 1960 ad oggi

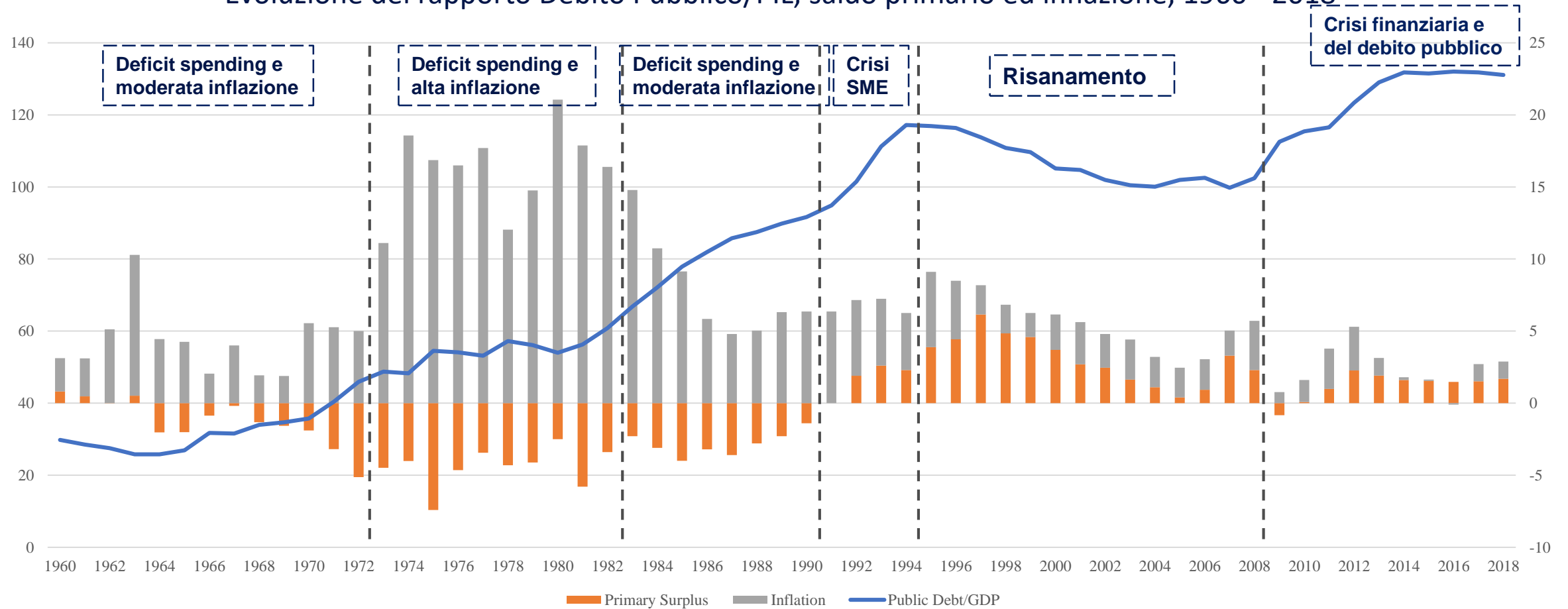
Avanzi primari dal 1991, con eccezione del 2009



Evoluzione del rapporto Debito pubblico/PIL dal 1960 ad oggi

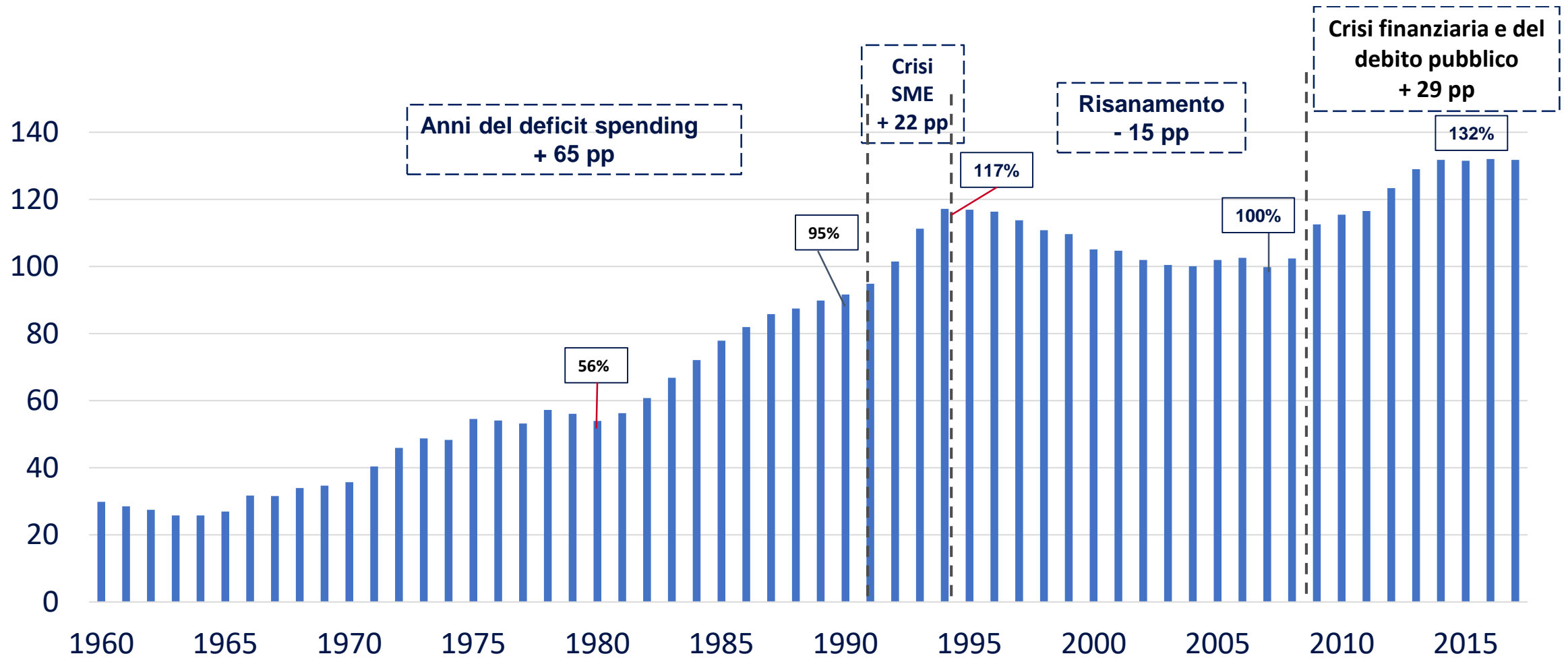
Il ruolo dell'inflazione

Evoluzione del rapporto Debito Pubblico/PIL, saldo primario ed inflazione, 1960 - 2018



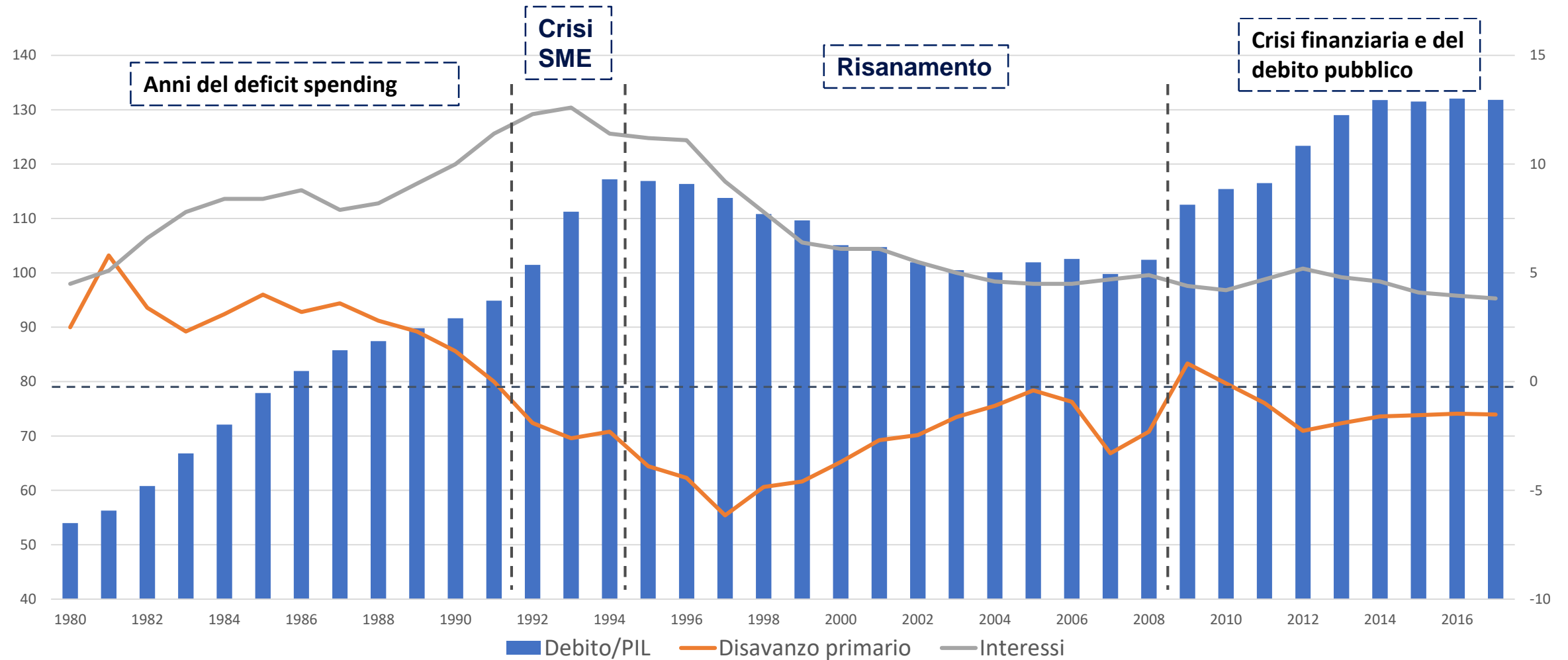
Evoluzione del rapporto Debito pubblico/PIL dal 1960 ad oggi

Le diverse fasi storiche



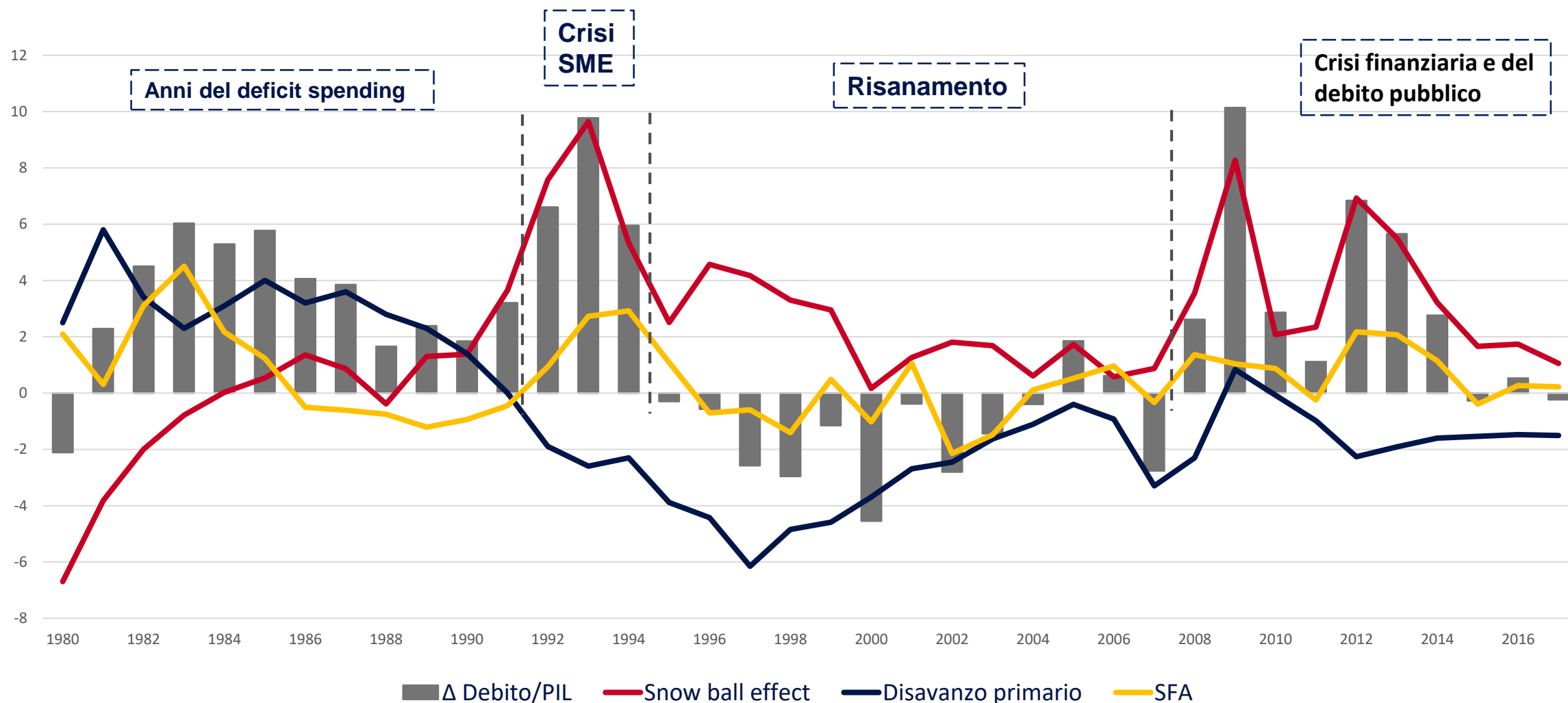
Andamento Debito/PIL, 1980 - 2017

Le diverse fasi storiche



La scomposizione per determinanti del rapporto debito/PIL, 1980 - 2017

Il fardello degli interessi sul debito



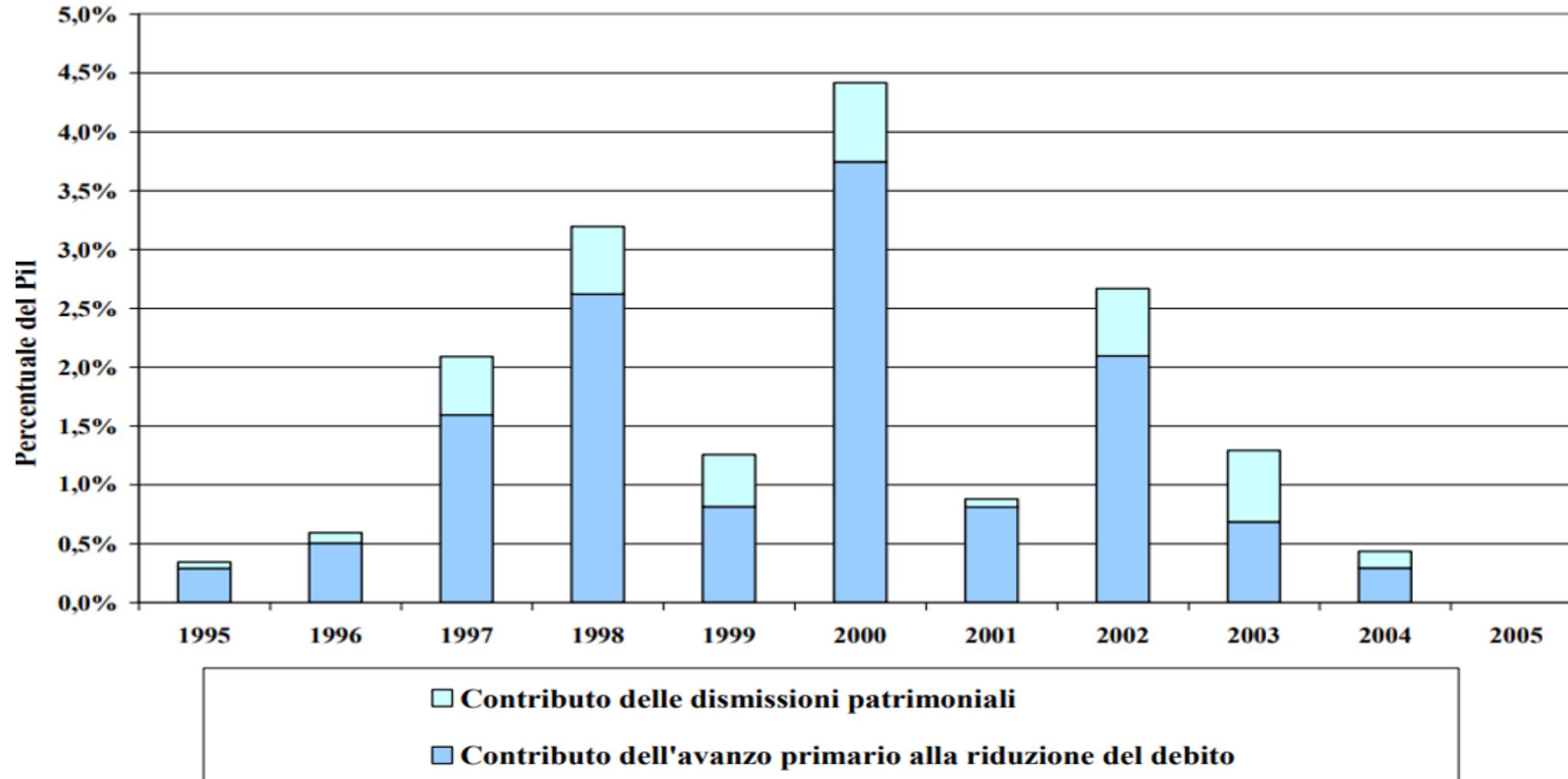
La scomposizione per determinanti del rapporto debito/PIL

3 sono i fattori che determinano la variazione annuale del rapporto debito pubblico/PIL:

- **Avanzo (o disavanzo) primario = Saldo finale (deficit) – componente per interessi;**
- **Effetto snowball: divario tra costo medio del debito e tasso di crescita nominale del PIL;**
- **Componente Residuale o Stock-flow adjustments (SFA)**
 - ✓ differenza nelle poste contabilizzate tra cassa e competenza,
 - ✓ l'accumulazione/de-cumulazione netta di asset finanziari (privatizzazioni, cartolarizzazioni, acquisto di partecipazioni, aumento di capitali di società pubbliche),
 - ✓ effetti dei titoli in valute estere e altri aggiustamenti residuali.

Il contributo delle dismissioni patrimoniali, 1995 - 2005

Contributo (in percentuale del PIL) dell'avanzo primario e delle dismissioni patrimoniali alla riduzione del PIL



Interessi sul debito, un confronto all'interno dell'Eurozona

