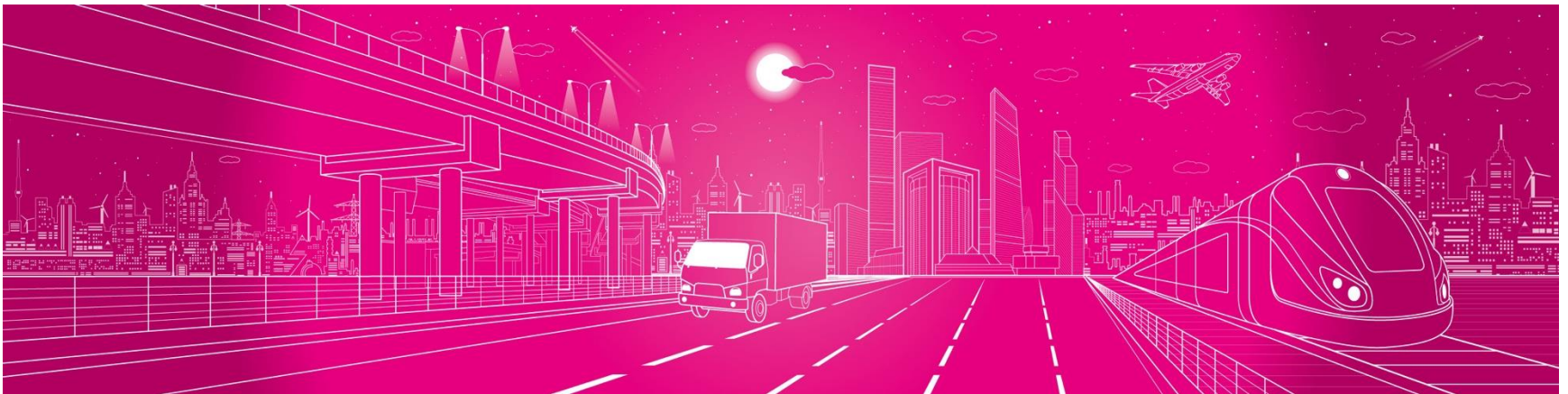




**Moving  
innovation**

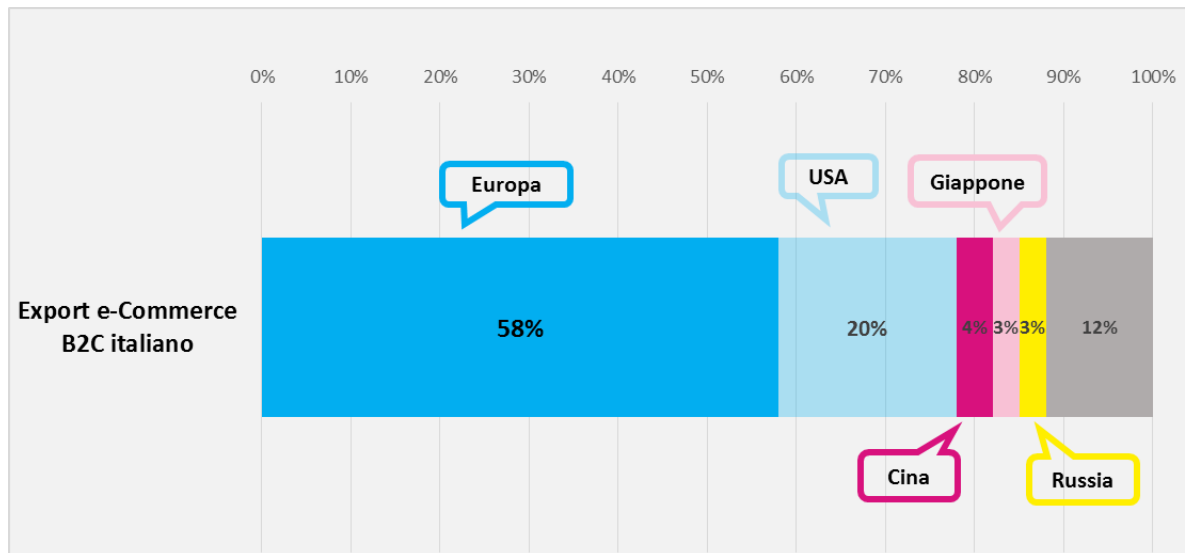
## ***Ciclo seminari SIPOTRA «e-commerce e city logistics»***



***Massimo Marciani***

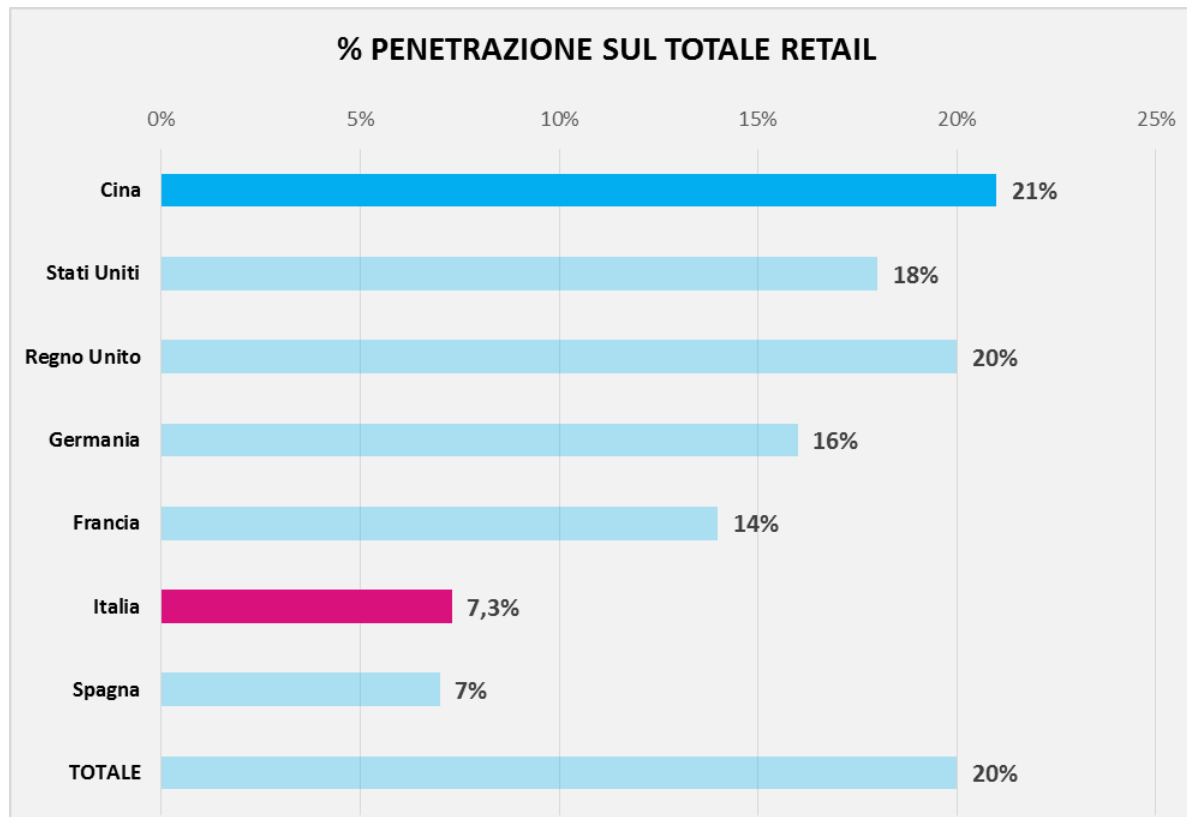
# Il mercato

- ✓ e-Commerce mondiale: 3 mila miliardi di euro nel 2019. In testa la Cina (1.320 miliardi), seguita dagli Stati Uniti (680 milioni).
- ✓ Mercato fortemente concentrato nelle mani di colossi internazionali (e.g. Amazon, Alibaba).
- ✓ Italia ancora indietro, ma l'incidenza dello smart shopping sul totale retail italiano è salita (+7,3% nel 2019) contribuendo per oltre il 65% alla crescita complessiva del retail nazionale.



# e-commerce prima della pandemia

- ✓ Nonostante la crescita del +15% degli acquisti da consumatori italiani, rappresenta ancora una componente contenuta dei consumi ma decisamente avviata verso una customer experience multicanale.



[Fonte: Osservatorio Politecnico di Milano]

# L'evoluzione dell'acquisto digitale

- ✓ Gli e-shoppers in Italia sono ad oggi 29 milioni.
- ✓ 2 milioni i nuovi consumatori online in Italia da inizio 2020.
- ✓ 1,3 milioni hanno iniziato ad utilizzare le piattaforme di acquisto digitale proprio durante l'emergenza sanitaria.
- ✓ Negli stessi mesi dello scorso anno (da gennaio a maggio 2019), si registravano 700 mila nuovi consumatori → numero triplicato nei primi 5 mesi del 2020.
- ✓ Nonostante l'impatto del Covid-19 il commercio sul web è uno dei settori che crescerà di più nell'economia mondiale → crescita calcolata fino al +55% (dati Consorzio Netcomm).

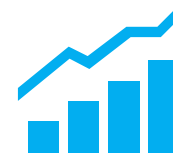


# Covid-19: impatti del lockdown

Dall'inizio dell'emergenza sanitaria alla fine del lockdown (17 febbraio – 3 maggio):

## ✓ e-Commerce:

- +144,6% vendite di prodotti di largo consumo online
- +304,6% di picco nella quarta settimana di aprile
- raddoppiata la crescita dell'e-Commerce sul valore totale del largo consumo italiano



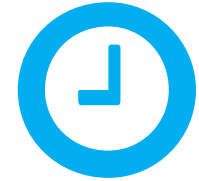
## ✓ GDO:

- +4,2% vendite a parità di negozi
- incrementi più elevati registrati nel Nord Est su base tendenziale (+7,4% %), seguito da Sud (+5,2%), Nord Ovest (+3,5%) e Centro Italia (+1,8%).



# Covid-19: gli impatti sulla logistica

✓ Tempi di consegna mediamente raddoppiati per le principali piattaforme di vendita online.



✓ Aumento delle consegne presso il domicilio → incremento del n. di spostamenti per unità di carico.

✓ +300% richieste di spesa online con servizio di instant delivery.

✓ +900% spesa online con servizio di porta a porta (e.g. il recapito dei pacchi) con impennata legata anche allo scambio dei regali di Pasqua.



# Covid-19: gli impatti sulla logistica

- ✓ In crescita anche il numero dei ristoranti che aderiscono alle piattaforme.
  
- ✓ Nel mondo della ristorazione tradizionale (rilevazioni Fipe):
  - a marzo quasi il 6% dei locali con servizio di consegna a domicilio;
  - ad aprile un ulteriore 10,4% dei locali si è organizzato;
  - secondo le ultime stime, il servizio viene fornito da un ristorante su tre.
  
- ✓ Nuove caratteristiche della home delivery:
  - velocità di consegna (assenza di traffico)
  - certezza di trovare il destinatario (provvedimenti lockdown)
  - rapidità della singola consegna (proof of delivery non richiesta)
  - ampliamento delle finestre di consegna



# Logistica e acquisti online dopo il Covid-19

- ✓ Il crescente peso degli acquisti online sta iniziando ad avere ripercussioni su tutta la filiera logistica:
  - beni come abbigliamento, prodotti per la casa, mobili richiedono spazi dedicati per il deposito, l'imballaggio e il trasporto su misura della merce;
  - conseguente richiesta di magazzini in prossimità delle aree di consumo anche per una sicurezza delle scorte.
  
- ✓ Digitalizzazione del settore necessaria per:
  - gestione dei flussi delle informazioni
  - gestione del magazzino e delle scorte
  - velocizzazione delle attività di gestione degli ordini, il carico e la spedizione della merce
  - ottimizzazione della reverse logistics



# Verso un ecosistema integrato

- ✓ Gli aspetti migliorativi nella logistica urbana introdotti dalla pandemia devono essere considerati nel contesto dei Piani Urbani della Mobilità Sostenibile:
  - il servizio di consegna dovrà essere integrato a tutte le altre modalità di trasporto considerando una graduale ripresa del traffico cercando di preservare per quanto possibile le migliorie derivanti dal lockdown;
  - gli operatori logistici saranno chiamati ad essere sempre più sostenibili dal punto di vista ambientale introducendo, per esempio, l'utilizzo di mezzi a basso impatto quali i veicoli elettrici con conseguente impatto sulle infrastrutture di ricarica;
  - le nuove tipologie di consegna quali l'instant delivery implicano l'introduzione di nuovi modelli di business (e.g. utilizzo dei taxi).

# Gli attori dell'ecosistema



Municipalità



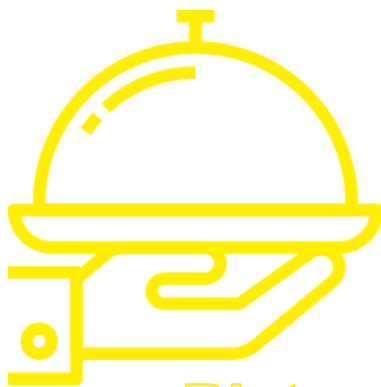
Cittadini



Negozianti



Artigiani

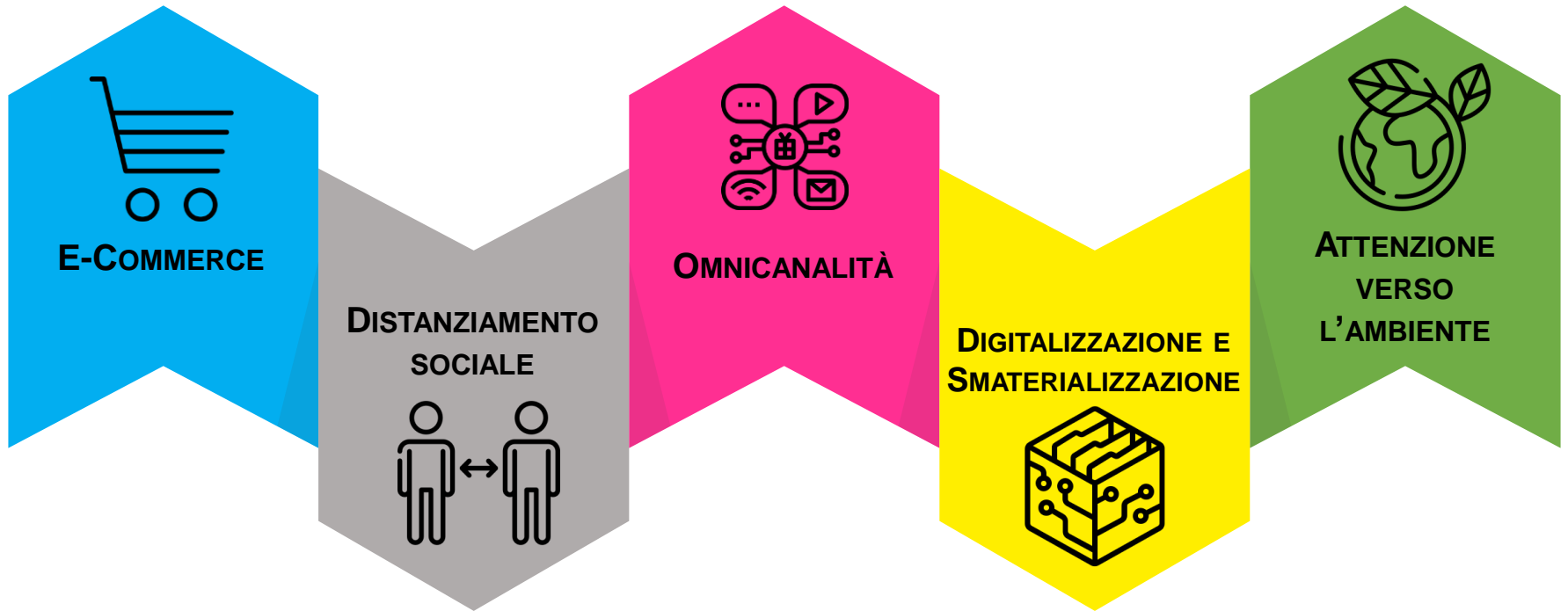


Ristoranti



Operatore logistico

# Come approcciare il new normal?



grazie.